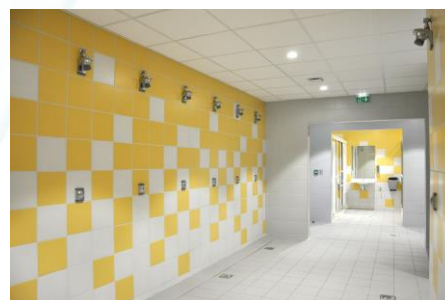




AQUACENTRE – CENTRE NAUTIQUE (69210 SAIN BEL)

Réalisation des installations de CVC - Plomberie et système de GTB du complexe Aquatique.



Cet espace Aquatique dispose d'un bassin sportif (8 lignes d'eau), d'un bassin de loisir/détente avec toboggan, de deux pataugeoires et d'un bassin ludique extérieur avec pentaglisse. Il dispose également d'un Espace Forme dédié à la remise en forme (cardio training, musculation, cours collectifs de fitness...), et un Espace Bien-être comprenant deux saunas, un hammam, un jacuzzi et des douches émotionnelles.



Nos travaux : Création d'une chaufferie avec une chaudière GAZ de 1MW et une chaudière bois de 320KW, et d'une sous station de 150KW pour la partie détente et administration.

Installation de traitement d'air comprenant 5 CTA et 8 extracteurs simple flux dont 4 zones ATEX :

- CTA modulation air neuf bassins de 45 000 m³/h,
- CTA déshumidification bassins de 18 000 m³/h.
- CTA des Vestiaires de 9 800m³/h,
- CTA zone Cardio de 4800 m³/h et zone Balnéo de 1900m³/h,

Installation d'une pompe à chaleur de 220 KW avec utilisation de l'eau glacée pour la déshumidification et du circuit eau chaude pour le préchauffage ECS, « et ou » de l'air neuf / des bassins.



Installation de 6 échangeurs Titane d'une puissance totale de 1200 kW pour le chauffage des bassins et jacuzzi.

Installation de 66 douches, 26WC, 18 Vasques, 12 Lave mains...

Installation d'un système VRV de 40kW pour le chauffage et climatisation des bureaux et des salles de danse, musculation...



Régulation de l'installation de CVC sur 5 armoires de régulation via des automates serveur de marque SCHNEIDER qui gèrent les 450 points GTC. Création de l'imagerie sur poste fixe et serveur WEB.

Montant des travaux CVC PLB : **1 629 000 € HT**

Durée du chantier : **17 mois**

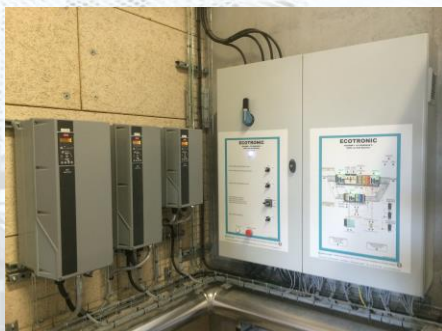
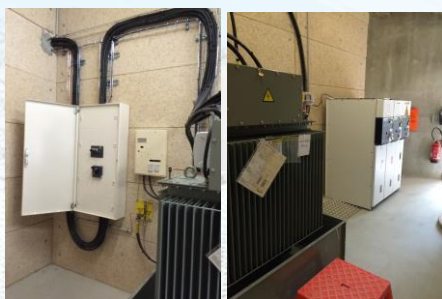


AQUACENTRE – CENTRE NAUTIQUE (69210 SAIN BEL)

Réalisation des installations d'Electricité CFO et CFA.



Cet espace Aquatique dispose d'un bassin sportif (8 lignes d'eau), d'un bassin de loisir/détente avec toboggan, de deux pataugeoires et d'un bassin ludique extérieur avec penta glisse. Il dispose également d'un Espace Forme dédié à la remise en forme (cardio training, musculation, cours collectifs de fitness...), et un Espace Bien-être comprenant deux saunas, un hammam, un jacuzzi et des douches émotionnelles.



Nos travaux : Création d'une installation En Courants Forts et Faibles :

- Poste de transformation complet HT/BT 400KVA
- TGBT poste et TGBT général bâtiment
- Armoires secondaires
- GTC de l'ensemble du site (450 points)
- Eclairage intérieur et extérieur
- Equipements FM / PC / poste de travail
- Eclairage secours type LED sati
- Alarme incendie de type 2a
- Equipements et câblage VDI et fibre optique
- Vidéosurveillance
- Sureté
- Contrôle d'accès
- Sonorisation y compris baie équipée
- Interphonie
- Interphonie boucle magnétique
- Interphonie PMR EAS

Montant des travaux CFO CFA: **520 000 € HT**

Durée du chantier : **17 mois**

Architecte : CHABANNE et Partenaires

Bureau d'étude Fluides : KEO FLUIDES

Génie climatique • Génie électrique • Distribution de fluides • Énergies renouvelables